

Gianettoni Davide
Consigliere Comunale

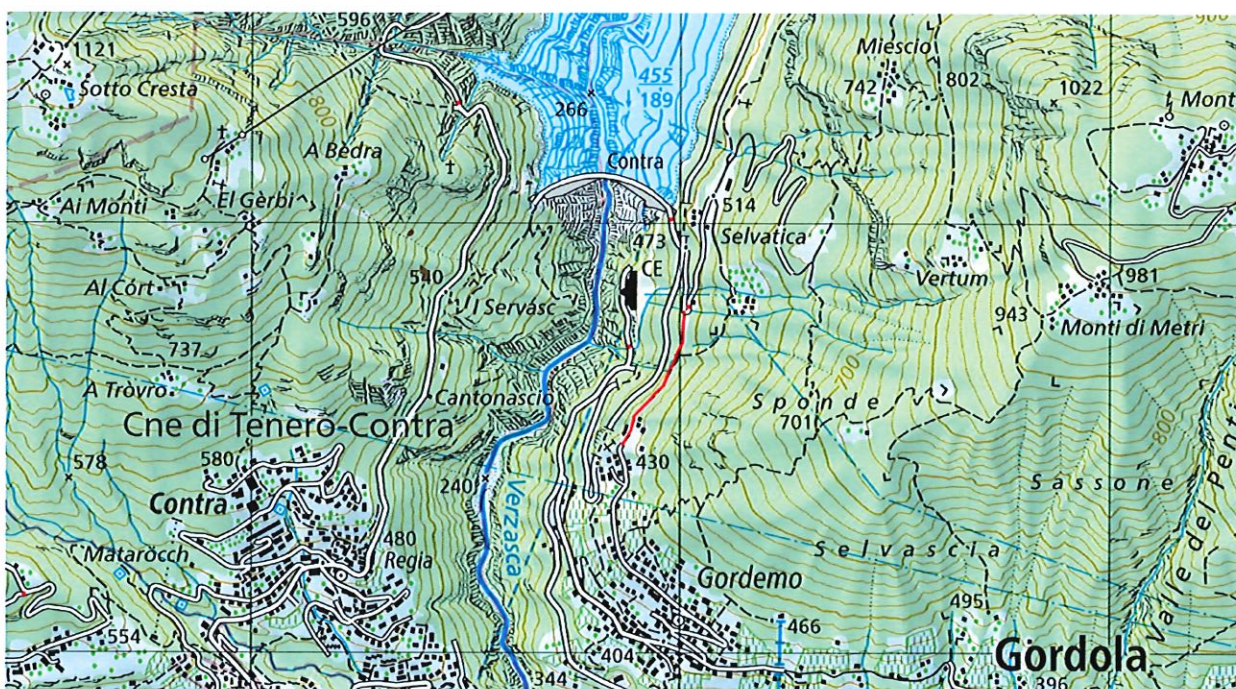
Lodevole
Municipio di Gordola
Via S. Gottardo
6596 Gordola

Interpellanza: Ciclopista per la Val Verzasca

Egregio Signor Sindaco,
Gentil Signora Municipale,
Egredi Signori Municipali,

la strada cantonale per la valle Verzasca è percorsa, specialmente in estate, da numerosi ciclisti. Fino all'altezza della diga della Verzasca la strada presenta delle salite molto ripide che obbligano i ciclisti a procedere ad un ritmo ridotto. A causa della conformazione della strada che non offre molti tratti per il sorpasso, la convivenza tra traffico motorizzato e ciclabile si fa complicata.

Il comune di Gordola può offrire una soluzione a questo problema, proponendo ai ciclisti, in alternativa alla strada cantonale, di salire dalla collina di Gordola. Il percorso si snoderebbe così dalla strada cantonale salendo per: via delle Scuole, via Sasso Misocco, via loco Coste, via Passaroro. Rimarrebbero in tal caso da rendere ciclabili ca. 350m, che oggi sono sentiero, tra via Passaroro e Selvatica, appena sopra la diga (indicati in rosso sulla cartina sottostante)



Con un intervento molto contenuto, questo tracciato alternativo offrirebbe ai ciclisti una via sicuramente più panoramica e tranquilla, senza che il traffico motorizzato in collina ne risenta, essendo quest'ultimo molto limitato. In quest'ottica non si tratterebbe dunque di una vera e propria ciclopista con demarcazione, bensì di una variante alla strada cantonale. Tale soluzione permetterebbe così di alleggerire il tratto problematico della strada cantonale, che interessa i residenti delle Scalate e di Gordemo, ma che ha anche valenza regionale.

Come valuta il Municipio questa idea?

Siccome la proposta sgraverebbe la strada della Verzasca, come valuta il Municipio la possibilità di avanzare questa proposta in seno agli enti preposti per esaminare fattibilità e sussidi?

Vi ringrazio per la disponibilità e vi porgo cordiali saluti

Davide Gianettoni

Daniela Pusterla Hörler

Alberto Togni

Jelle Matasci