

# NUOVO CORONAVIRUS

## INFORMAZIONI

### AGGIORNAMENTO ( 2 marzo 2020 )



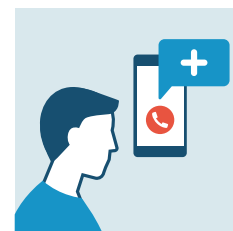
Lavarsi accuratamente le mani



Evitare le strette di mano



Gettare il fazzoletto usato in un cestino chiuso

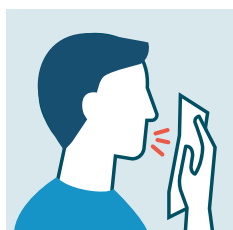


**In caso di dubbio:**

- **non andare al pronto soccorso per limitare il rischio di contagio.**

- **contattare il proprio medico di famiglia se si ritiene di essere stati contagiati.**

**In caso di domande chiamare la hotline al numero **0800 144 144**, attiva tutti i giorni dalle 7.00 alle 22.00.**



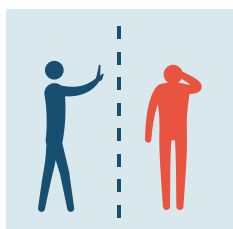
Tossire o starnutire in un fazzoletto o nella piega del gomito



Non toccarsi bocca, occhi e naso con le mani



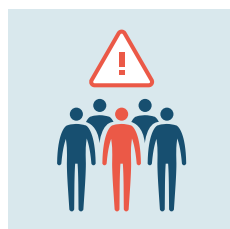
In caso di febbre e tosse rimanere a casa



Evitare il contatto ravvicinato con persone che manifestano tosse e febbre



Usare la mascherina solo se si sospetta di essere malati o se si assistono persone malate



In caso di sintomi influenzali (febbre e tosse), evitare le visite nelle strutture socio-sanitarie (come ospedali e case anziani) e nelle scuole



Non prendere antibiotici se non prescritti dal medico